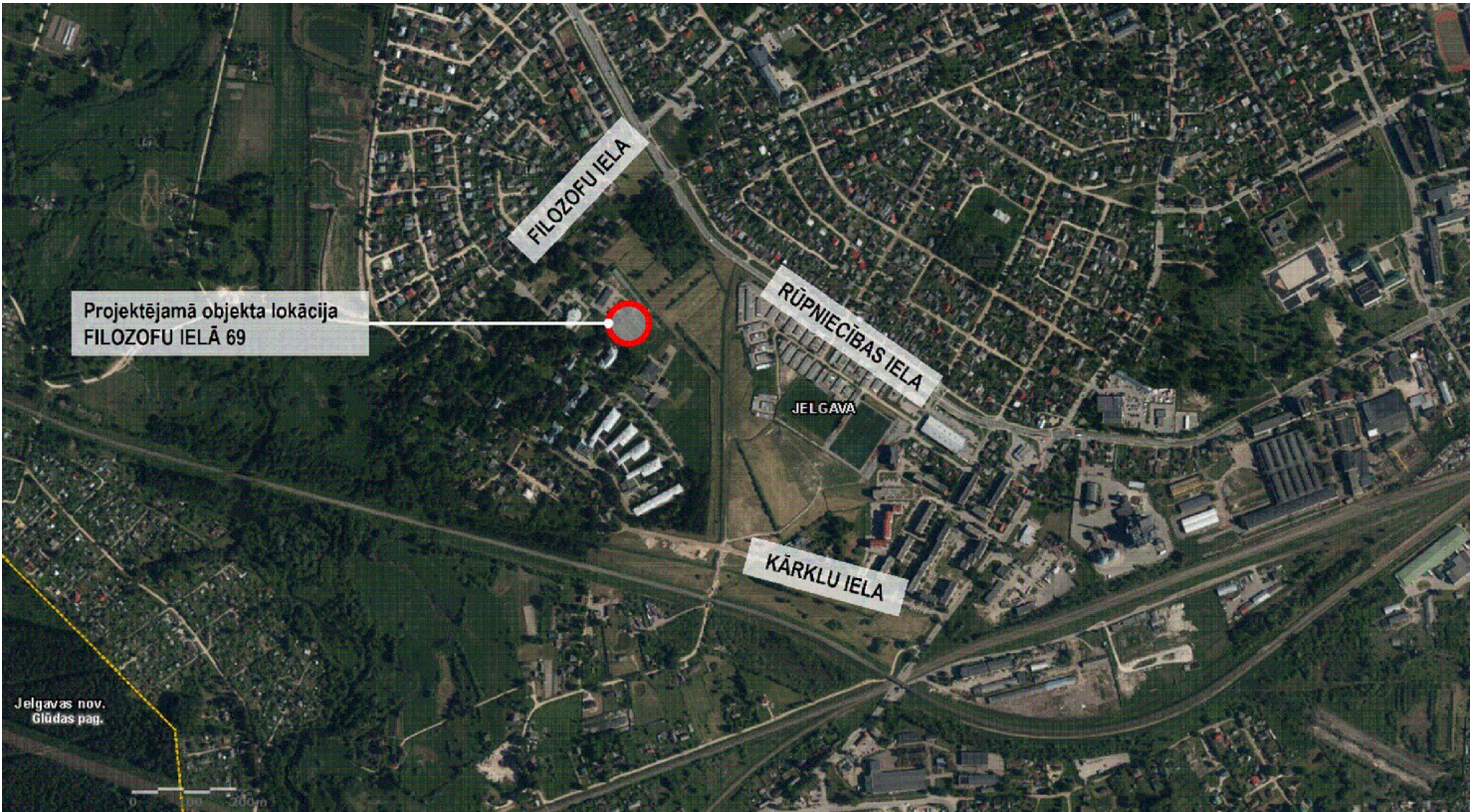


Situācijas plāns



IZMANTOTO UN PIEVIENOTO DOKUMENTU SARAKSTS

Apzīmējums	Nosaukums	Piezīmes
LR MK noteikumi Nr. 500	Vispārīgie būvnoteikumi	
LR MK noteikumi Nr. 574 (LBN008-14)	Inženiertīklu izvietojums	
LBN 202-18 (MK.545)	Būvniecības ieceres dokumentācijas noformēšana	
LR MK noteikumi Nr. 92	Darba aizsardzības prasības, veicot būvdarbus	
LR MK noteikumi Nr. 253	Atsevišķu inženierbūvju būvnoteikumi	
LBN 261-15	Ēku iekšējā elektroinstalācija	

Rasējumu saraksts


Lapas Nr.	Nosaukums	Piezīmes
EL-1	Vispārīgie radītāji	B/M
EL-2	Ēkas 1. stāva plāns ar siltumnīcam un nojumes plāns, apgaismojuma un spēka tīkli	M 1:100
EL-3	Sadales shēmas SS, SS1, SS2, SS3	B/M
ELT-1	Ģeneralplāns, ārējie tīkli	M 1:100

Skaidrojošais apraksts:

- Projektā paredzēts izbūvēt iekšējos spēka un apgaismojuma tīklus.
- Proj. elektroinstalāciju nobarot no esošas SS sadales telpā nr.23 - gaitenī.
- Rozešu un gaismas slēdžu augstumi jābūt 1,0m virs grīdas līmeņa. Ka arī balstoties uz mēbeles vai iekārtas augstumiem vai norādītiem augstumiem uz plāna. El.izvadu augstumus paredzēt griestu līmeņa vai balstoties uz iekartas augstumiem. El. izvadu galus paredzēt vismaz 0,5m garuma. Visus augstumus precizēt būvdarbu laikā un saskaņot ar pasūtītāju.
- Gaismekļus, slēdžus un rozetes montēt virsapmetuma. Siltumnīcās gaismekļus montēt tieši pie gaismas renem.
- Ēkā kabelus vilkt virs griestiem vai zem režģpšu sienām, balstoties uz reālo situāciju. Siltumnīcās kabelus vilkt pa gaismas renem UV izturīgās gofrās. Kabelu montāžu saskaņot ar pasūtītāju.
- Esošā ēka vietās, kur montējas vertikāli kabelis no griestiem, nepieciešams izkalt sienās štrobas kabelu guldīšanai.
- Uz nojumi paredzēt kabeli tranšējā gofrētā caurulē d=75mm.
- Kabeļi jānogulda 0,7m dziļumā un jānoklāj ar brīdinājuma lenti, saskaņā ar norādēm trasu plānā. Kabelus guldīt tikai pēc zemes planēšanas darbu, citu inženiertīklu izbūves un labiekārtojuma elementu izbūves, līdz cietā seguma izbūvei.
- Uzņēmumam, kurš slēdz līgumu par elektroinstalācijas tīklu izbūvi, jāpiedāvā pilns darbu un materiālu komplekts, kas nepieciešams apgaismes un spēka iekšējo elektrotīklu izbūvei, ņemot vērā iepriekšējo darba pieredzi.
- Projektā dotās iekārtas un materiālus iespējams mainīt, vienojoties ar Pasūtītāju un saskaņojot ar Autoru, izmantojot citus Latvijas Republikā sertificētus materiālus un iekārtas, kuri pēc tehniskā raksturojuma ir ekvivalenti.
- Vienmēr jāpiemēro jaunākie uz Līguma parakstīšanas dienu spēkā esošie standarti un noteikumi. Ja šajā specifikācijā pieminētais standarts ir aizstāts ar kādu citu, jaunāku, ir jāpiemēro jaunākais:
 - LR Būvniecības likums
 - MK noteikumi Nr.500 - „Vispārīgie būvnoteikumi”;
 - MK noteikumi Nr. 238- „Ugunsdrošības noteikumi”;
 - MK noteikumi Nr.50 - „Elektroenerģijas tirdzniecības un lietošanas noteikumi”;
 - MK noteikumi Nr.209 - „Iekārtu elektrodrošības noteikumi”;
 - u.c. spēkā esošie Latvijas valsts izdotie būvniecības normatīvi (LBN), Latvijas valsts standarti.

Pieņemtie apzīmējumi

- proj. el. sadale;
- esoša el. sadale;
- proj. rozete - divvietīga 1F IP44 ar vāku 16A, ar zemējumu, V/A;
- proj. kombinētā kontaktligzda v/a 3P+N+E 16A 400V+ Schucko 230V IP44;
- proj. apgaismojuma slēdzis 1p, V/A, IP44, h=1m;
- proj. apgaismojuma slēdzis 2p, V/A, IP44, h=1m;
- proj. lineārs gaismeklis, Visional LED, 36W, 120cm, 3600lm, 4000K, IP34, V/A;
- proj. lineārs gaismeklis, GTV Lighting, 36W, 120cm, 3600lm, 4000K, IP66, V/A;
- proj. LED Piekarama lampa augu audzēšanai LED/36W/230V IP44, V/A, h=2.0m;
- proj. gaismekļu rene 70x50mm S=0.5mm 6m cinkota MEK 70 S PG, h~2.3m;
- proj. el. izvads;
- proj. el. kabelis;

DĀRZKOPĪBAS TERAPIJAS VIDES IZVEIDE, FILOZOFU IELĀ 69, JELGAVĀ, LV-3008 / Z/G KAD. NR. 0900 0080 087					BP		
BŪVPR. VADĪTĀJS	H.LEOHO		13.06.24	TERITORIJAS LABIEKĀRTOJUMS	STADIJA	LAPA	MĒROGS
BŪVPR. DAĻAS VAD.	H.LEOHO		13.06.24	VISPĀRĪGIE RĀDĪTĀJI	Pask.raksts	EL-1	b.m.
IZSTRĀDĀJA	H.LEOHO		13.06.24		 Būvkomersanta reģ. apl. Nr 2158-R		